


Исторические "тоблероны"







Ligne fortifiée de la Promenthouse

- 1937 - premiers renforcements de terrain - 1939 - construction des fortins
- 2 septembre 1939 - Mobilisation générale en Suisse - deuxième guerre mondiale
- mise à l'inventaire des monuments historiques du canton de Vaud en note 2 - 2005
- déclarée monument historique d'importance nationale - DDPS - 2006 

FORTIFICATION VILLA ROSE

Terrainage:

Foyer du soldat

Couverture en béton armé

hauteur 2.50m

Fenêtres en bronze-taille

WC

Rex:

Niveau du sol - Abri de combat

Poste de tir

Poste d'observation

Panneaux de camouflage démontables

Sous-sol:

Abri de repos

Abri logement de la troupe

Murs en béton armé épaisseur 2.50m

Solée en béton armé hauteur 2.50m

Cantonnement

Entrée

Sas

Poste de tir

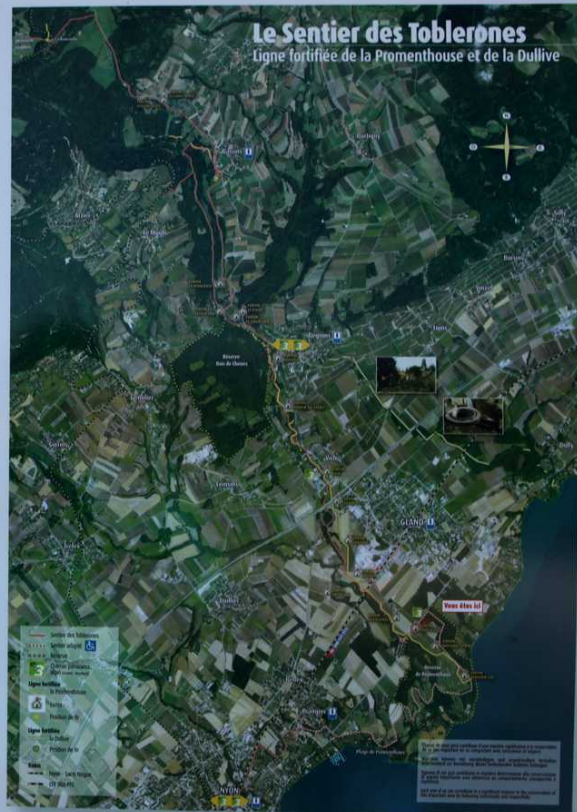
Poste de tir

Réservoir d'eau

Chambre du Commandant



PRO PATRIA
CE BÂTIMENT A ÉTÉ
RÉCONSTRUIT AVEC LE
SOUTIEN FINANCIER DE
L'ÉTAT VAUDOIS ET DE
L'ASSOCIATION VAUDOISE
PRO PATRIA



Tob
Nom cr
commu
Les blo
d'être r

Enne

D'autre
des blo
ricocher

Vu son s
le bord

Ligne

- Obstar
- 1 tob
- Poids















Между Лозанной и Женевой, в районе Глана, протянулась странная гряда огромных бетонных блоков. И протянулась на приличное расстояние, километров на пятнадцать - от берега Женевского озера наверх в горы. Что же это такое? Отправляйтесь с Андреем Шапенко по "[Маршруту выходного дня](#)", и все узнаете!

(Φoto - © A.Shapenko/Nasha Gazeta.ch)

Source URL: <https://dev.nashagazeta.ch/node/15817>